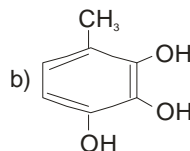
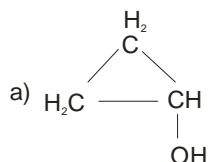
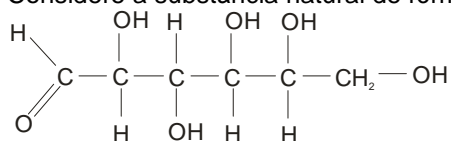


Lista 04 – Exercícios

1) Dê o nome dos compostos:



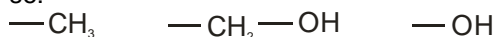
2) Considere a substância natural de fórmula estrutural:



Quais são os grupos funcionais existentes nessa molécula?

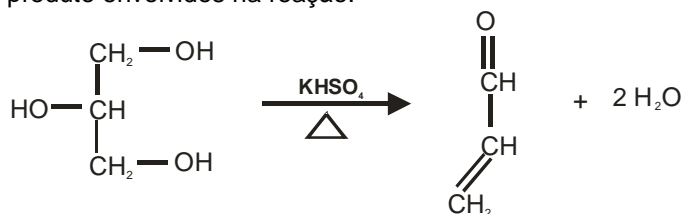
3) Substituindo um dos hidrogênios do benzeno por cada um dos grupos abaixo obtêm-se 3 compostos orgânicos:

Sobre os compostos obtidos pede-se:

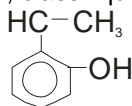
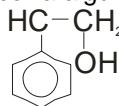
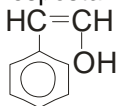


- O nome da função à qual pertence cada um deles;
- O nome de um dos compostos obtidos pela substituição.

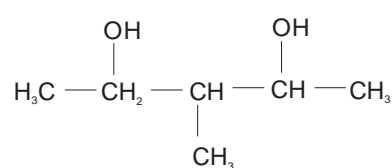
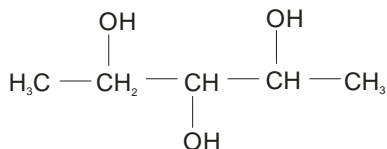
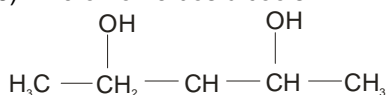
4) A glicerina é a base de todas as substâncias graxas utilizadas em saboneterias. É um líquido denso, de tato azeitoso, sabor doce e ávido por água, que, por aquecimento, em presença de catalisador, além de água produz o composto conhecido como acroleína, conforme a equação a seguir; cite o nome dos reagente e produto envolvidos na reação.



5) Dada a fórmula estrutural dos 3 compostos a seguir, diga se alguma pode representar um álcool, justifique sua resposta. Caso ocorra algum álcool, classifique em primário, secundário, terciário ou quaternário.

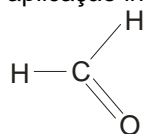


6) Dê o nome dos álcoois:



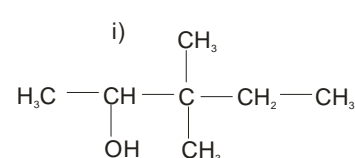
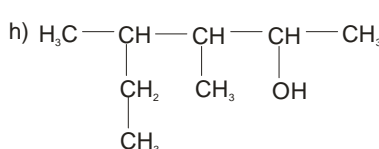
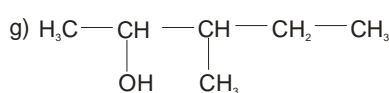
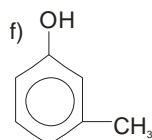
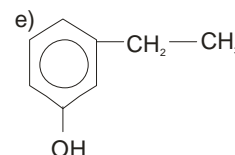
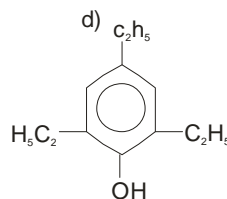
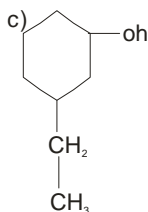
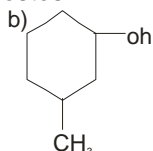
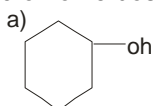
- 7) Faça a fórmula estrutural dos compostos
 a. 2 Metil pentanol b. 3-etil-2,2,4,4-tetrametil-hexan-3-ol c. 2,3-Dimetilciclo-hexanol
 d. 3,5 dietil ciclo hexanol e. 4-Etil-2,6-dimetilfenol f. Orto-metilfenol g. 3 Isopropilfenol
 h. Metacresol i. α Naftol j. β Naftol

- 8) Além de ser utilizada na preparação do formol, a substância cuja fórmula é mostrada na figura a seguir tem aplicação industrial na fabricação de baquelite.

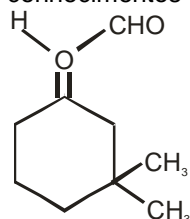


Qual a função e o nome desse composto?

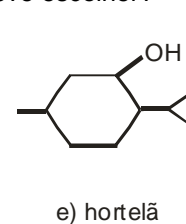
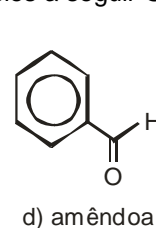
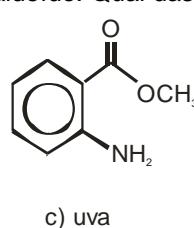
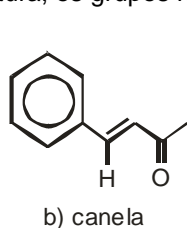
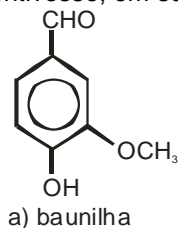
- 9) Dê o nome dos compostos



- 10) A estrutura representa um feromônio, substância sexo-atrativa, produzida por certos insetos. Com os conhecimentos sobre funções orgânicas qual(ais) podemos identificar?



- 11) Na saída da seção de frutas e verduras, Tomás lembrou a Gabi a tarefa de extrair uma substância que contivesse, em sua estrutura, os grupos fenol e aldeído. Qual das espécies a seguir Gabi deve escolher?



- 12) Monte a fórmula estrutural dos compostos:

- a) pentanal b) 2-Etil-3-metil-hexanal c) 3-Metilbut-3-enal d) 2-Metilbutanal

- 13) Dê o nome dos aldeídos:

